

Comunicato Stampa

Al via il trasferimento della Slum Campanini Pieve di Cento: Un nuovo stabilimento produttivo di eccellenza e nuovi posti di lavoro.

Pieve di Cento, 04/06/2024 - Si è tenuta questo pomeriggio a Pieve di Cento la conferenza stampa per dare ufficialmente il via al nuovo piano di sviluppo che coinvolge la Campanini Spa by Cyklop, ex Slum Campanini, impresa storica di Pieve che dal 2018 fa parte della multinazionale Cyklop.

Proprio in questi giorni è stata ufficialmente presentata al Comune di Pieve di Cento la formale domanda di Permesso a costruire delle opere di urbanizzazione connesse e propedeutiche al nuovo stabilimento. Tale passaggio avviene in seguito e in virtù di un lungo e approfondito iter urbanistico condotto negli ultimi anni in sinergia con il Comune, un iter che ha consentito di rendere il terreno acquistato da Cyklop e già in parte urbanizzato, urbanisticamente idoneo ad ospitare il nuovo stabilimento. È infatti stato modificato il vecchio piano particolareggiato di quella lottizzazione artigianale, adeguandolo alle nuove normative urbanistiche e ambientali e modificandolo in funzione dello stabilimento che dovrà ospitare.

L'avvenuta presentazione della domanda consente quindi oggi all'azienda di affermare che, non appena saranno terminate le opere di costruzione, intende trasferire la propria sede di Pieve di Cento dal centro storico per collocarsi nella zona industriale (via del Fosso) all'interno di un nuovo stabilimento produttivo di eccellenza. Spazi più ampi, tecnologie evolute ma soprattutto potenziali nuovi posti di lavoro: l'attuale storico stabilimento risulta poco funzionale rispetto alle esigenze delle nuove linee produttive e poco accessibile da un punto di vista logistico, oltre ad essere collocato in un contesto prettamente urbano e quindi incoerente e incongruo alla destinazione d'uso produttiva. Inoltre, lo stabilimento nella sua sede attuale non ha nessuna possibilità di sviluppo, mentre nella nuova sede di circa 10mila metri quadri, che sarà progettata secondo le nuove norme e performance ambientali, oltre allo spazio dedicato alla produzione di 8mila metri quadri idoneo ai maggiori flussi di lavoro previsti, avrà anche un'area dedicata alla ricerca e sviluppo industriale.

CYKLOP S.r.l.
con socio unico

Sede Legale:

Via Sassoferato 1
20135 MILANO (MI)
P.Iva/C.F./VAT IT 00886420157
R.E.A. Milano 179447
Reg. Imp. Milano n.30574
Cap.Soc. EUR 880.000.00
Export M 1043121

CYKLOP S.r.l.
CYKLOP Div. ZUCHELLI UMET
LIGOTECH by CYKLOP

Sede Amministrativa ed Operativa:

Via Franchi Maggi 52/54 - Quinto de Stampi
20089 Rozzano (MI)
Tel. +39 02 907 802 24 - Fax. +39 02 907 805 49
e-mail: cyklopmi@cyklop.it
pec cyklop@legalmail.it - Sito web: www.cyklop.it
SDI: SUBM70N

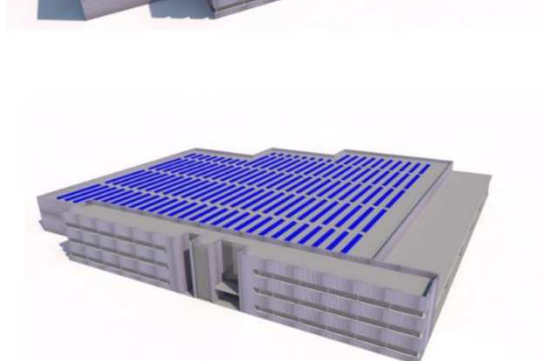
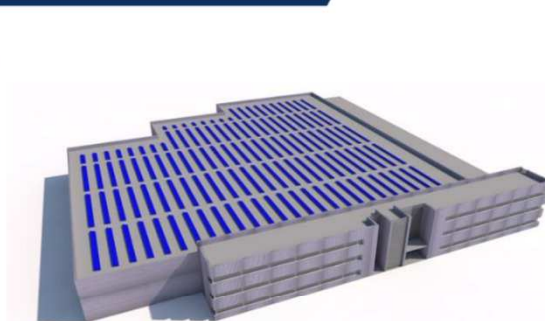
FLEXFIL by CYKLOP

Via Silvio Pellico, 6
20845 SOVICO (MB)
Tel. +39 039 20 135 65
e-mail: info.flexfil@cyklop.it - www.flexfil.it

CAMPANINI by CYKLOP

Via Garibaldi, 68
40066 Pieve di Cento (BO)
Tel. 051/4845194
e-mail: info@campaninispa.it - www.campaninispa.it

PIEVE DI CENTO - SEDE



Cyklop è una multinazionale leader nel settore packaging, pioniera di innovazione e design con esperienza da oltre 100 anni: nata nel 1912 a Colonia, nel cuore della Germania, ad oggi conta oltre 500 brevetti.

CYKLOP S.r.l.
con socio unico

Sede Legale:

Via Sassoferato 1
20135 MILANO (MI)
P.Iva/C.F./VAT IT 00886420157
R.E.A. Milano 179447
Reg. Imp. Milano n.30574
Cap.Soc. EUR 880.000.00
Export M 1043121

CYKLOP S.r.l.
CYKLOP Div. ZUCHELLI UMET
LIGOTECH by CYKLOP

Sede Amministrativa ed Operativa:

Via Franchi Maggi 52/54 - Quinto de Stampi
20089 Rozzano (MI)
Tel. +39 02 907 802 24 - Fax. +39 02 907 805 49
e-mail: cyklopmi@cyklop.it
pec cyklop@legalmail.it - Sito web: www.cyklop.it
SDI: SUBM70N

FLEXFIL by CYKLOP

Via Silvio Pellico, 6
20845 SOVICO (MB)
Tel. +39 039 20 135 65
e-mail: info.flexfil@cyklop.it - www.flexfil.it

CAMPANINI by CYKLOP

Via Garibaldi, 68
40066 Pieve di Cento (BO)
Tel. 051/4845194
e-mail: info@campaninispaspa.it - www.campaninispaspa.it

“Siamo entusiasti di annunciare l'inizio dei lavori di costruzione necessari per l'apertura del nostro nuovo sito produttivo dedicato alla realizzazione di reggette per pallet, un progetto che rappresenta un passo avanti significativo verso la sostenibilità e l'innovazione nel nostro settore. Questo nuovo impianto è un esempio concreto del nostro impegno verso una reale economia circolare. Attraverso un processo avanzato di lavorazione della plastica usata, siamo in grado di trasformarla in materia prima per la produzione delle nostre reggette. Questo ciclo virtuoso non solo riduce l'impatto ambientale dei rifiuti plastici, ma contribuisce anche a preservare le risorse naturali, creando un prodotto di alta qualità e sostenibile.

Nel nostro nuovo sito, utilizzeremo tecnologie all'avanguardia, inclusi estrusori di ultima generazione, per garantire efficienza e precisione nel processo produttivo. Questo ci permetterà di offrire ai nostri clienti reggette per pallet che soddisfano i più elevati standard di resistenza e affidabilità, senza compromettere il nostro impegno per l'ambiente.” ha dichiarato Roberto Salemme, Global CEO di Cyklop.



Contatti Cyklop:

Nome: Lucie Decorbiere

Numero: 366 580 4330

Email: decorbiere@cyklop.it

CYKLOP S.r.l. con socio unico

Sede Legale:

Via Sassoferato 1
20135 MILANO (MI)
P.Iva/C.F./VAT IT 00886420157
R.E.A. Milano 179447
Reg. Imp. Milano n.30574
Cap.Soc. EUR 880.000.00
Export M 1043121

CYKLOP S.r.l. CYKLOP Div. ZUCHELLI UMET LIGOTECH by CYKLOP

Sede Amministrativa ed Operativa:

Via Franchi Maggi 52/54 - Quinto de Stampi
20089 Rozzano (MI)
Tel. +39 02 907 802 24 - Fax. +39 02 907 805 49
e-mail: cyklopmi@cyklop.it
[pec cyklop@legalmail.it](mailto:pec@cyklop.it) - Sito web: www.cyklop.it
SDI: SUBM70N

FLEXFIL by CYKLOP

Via Silvio Pellico, 6
20845 SOVICO (MB)
Tel. +39 039 20 135 65
e-mail: info.flexfil@cyklop.it - www.flexfil.it

CAMPANINI by CYKLOP

Via Garibaldi, 68
40066 Pieve di Cento (BO)
Tel. 051/4845194
e-mail: info@campaninispaspa.it - www.campaninispaspa.it